

Asansör Kliması

Montaj ve Kullanım Kılavuzu

A-2000 (5.800 Btu/h)

A-4000 (12.600 Btu/h)

www.asansorklimasi.com
www.uludagklima.com
info@uludagklima.com

444 37 80

Tel : +90 224 243 70 71

Faks: +90 224 243 88 96

ÜRÜN TANIMI

Asansör kabinlerinde oluşan aşırı ısının, kullanıcılarına verdiği rahatsızlığı ortadan kaldırma konusunda çalışmalar yapan firmamız, ihtiyaçlarınızı karşılayacak sorunları çözecek nitelikte bir klima cihazı geliştirip üreterek asansör sektörünün hizmetine sunmuş bulunmaktayız.

Sıcak bir ortamda asansörü bekleyen müşterinizin asansöre bindiğinde ortam ısısının 5-6 °C daha düşük olması ilk önce hissedecekleri durumdur. Şaşkınlığın ardından tebessüm ve ardından soğuk hava kaynağını keşfetmek için asansörde arayışı hayal edin. Kısa süren seyahat sona erdi. Amacımız müşterilerinizi olumlu yönde şaşırtmak ise işte başardınız.

Teknik Özellikler	A-4000	A-2000
Voltaj	220 V. A.C.	220 V. A.C.
Soğutma Kapasitesi	12.600 Btu/h	5.800 Btu/h
Yükseklik / Genişlik / Derinlik	678 x 450 x 380	597 x 400 x 330
Soğutucu Gaz Miktarı (R134A)	1150 g	850 g
İç Ünite Fan Debisi	1170	575
Ağırlık	49 Kg	33 Kg



ASANSÖR KLİMALARI ÖZELLİKLERİ

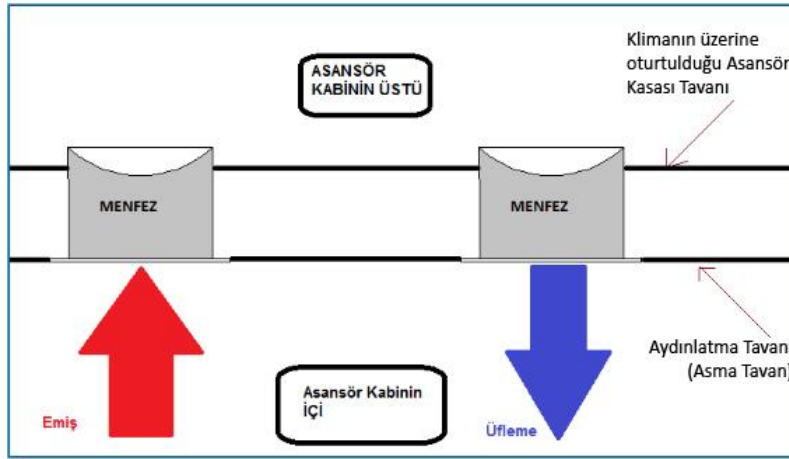
- Drenajsız. Oluşan su, sistem içerisinde yok ediliyor.
- Kabin ısısını dijital termometre termostat ile istediğiniz değerde ayarlayarak müşterilerinize daha iyi hizmet etme yarışında bir adım önde olacaksınız.
- Klima cihazı asansör kabininin üzerine monte edilir montaj süresi sadece 15 dakikadır.
- Montaj için asansör tavanında emiş ve üfleme için iki adet kesitin açılması yeterlidir.
- Aydınlatma armatürlerinin takıldığı tavan sacının üzerine hava dağıtımını yapan menfez monte edilmesi ile montaj tamamlanır.
- Cihaza enerji vermeniz, cihazın senelerce sorunsuz olarak çalışması için yeterlidir.
- Cihazın ısı kontrol cihazı klimanın üzerine montelidir.

MONTAJ

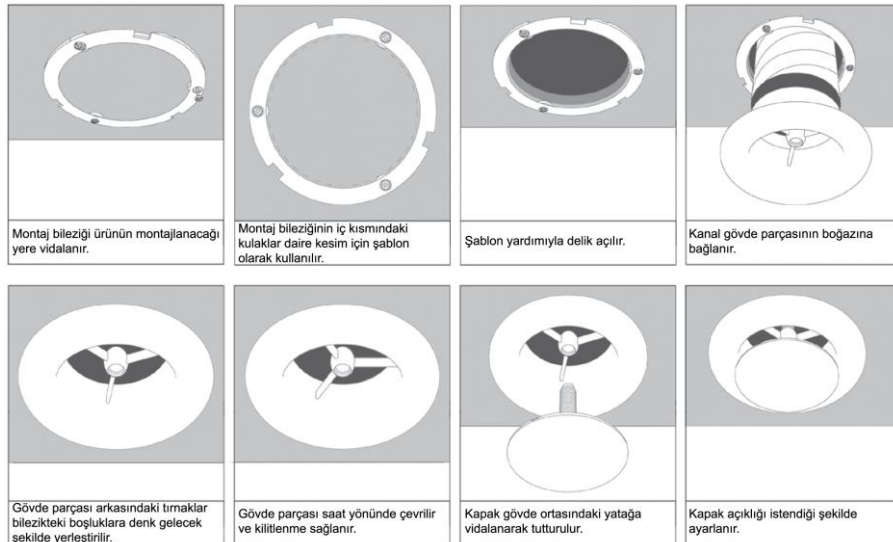
- 1.Klimayı, Asansör kabinin üzerindeki uygun olan alana oturtunuz. (Klima üzerinde gösterilen OK yukarı gelecek şekilde.)
- 2.Asansör Kabininde ve aydınlatma tavanında merkezleri aynı olacak şekilde 18 cm. çapında delik açınız Açılan deliğe en az 1 metre uzaklıkta aynı deliklerden açınız.



- 3.Klima ile birlikte gönderilen yaylı menfezleri, kabinde açtığınız kesitlere, kabin içinden takınız. Yayıları yardımı ile menfezleri sabitleyiniz.



Menfez Montajı:



4. Cihazla birlikte gönderilen flexble hortumların bir ucunu Klima üzerindeki 2 adet kanal çıkışına, diğer uçlarını ise kabinde açtığınız kesitlerden geçirerek, menfezlere bağlayınız. (Asansör kabini ile klima arasındaki hava transferi için.) ***İzolasyonlu olan kanalı üfleme yapan kısma takınız.**



5. Klima cihazı soğutmadan kaynaklanan yoğuşma suyunu içerisindeki buharlaştırma kabında yok eder. Ancak oluşabilecek herhangi bir sıkıntıda kabine su akmaması için Emniyet amaçlı bırakılan bir drenaj tahliye borusu vardır. Ürünle birlikte gönderilen şeffaf su hortumunu klimanın yan yüzeyinde bulunan bu tahliye borusuna takınız. Hortumun diğer ucunu, kabinin altına sarkıtınız.



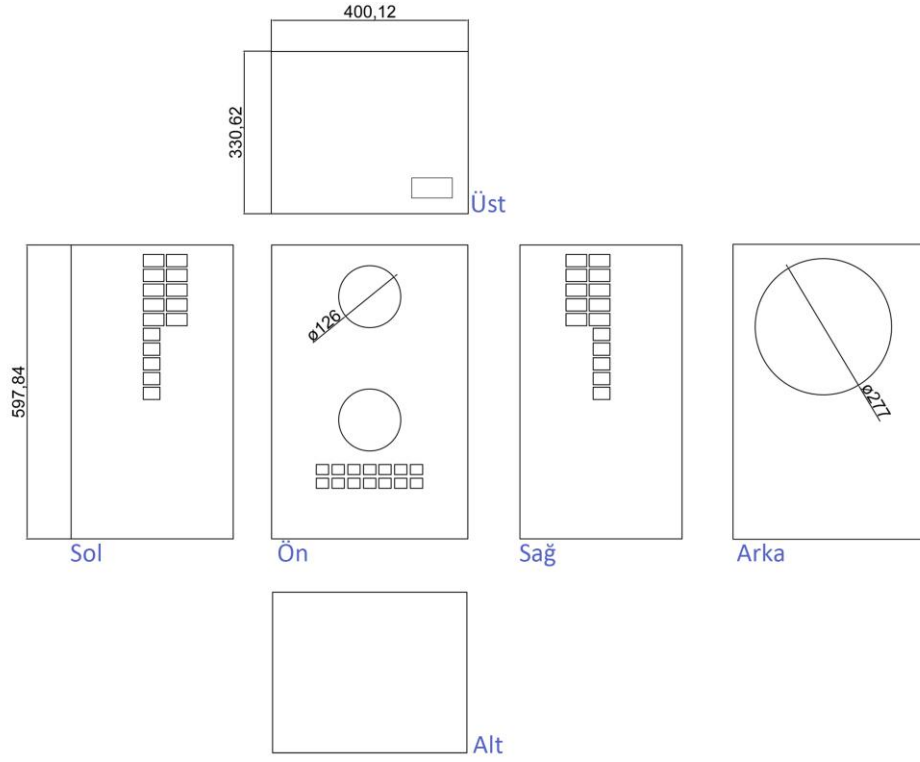
6. Mekanik montaj işlemini tamamladıktan sonra, Asansör kabinin üzerinde bağımsız bir elektrik hattından 3X1 kalınlığında TTR kablo ile enerji çekiniz. Enerji besleme öncesine, 10 A. Kontaktör (sigorta) takınız. Klima ile birlikte gönderilen enerji kablosunu, klimanın üst yüzeyinde bulunan sokete takınız. Fişin diğer ucunu 10 Amper sigortası takılan 220 Volt elektriğe bağlayınız.

**KLİMA 21 DERECEYE SETLİ OLACAK
ŞEKİLDE MONTAJ İŞLEMİ TAMAMLANDI.**

www.asansorklimasi.com



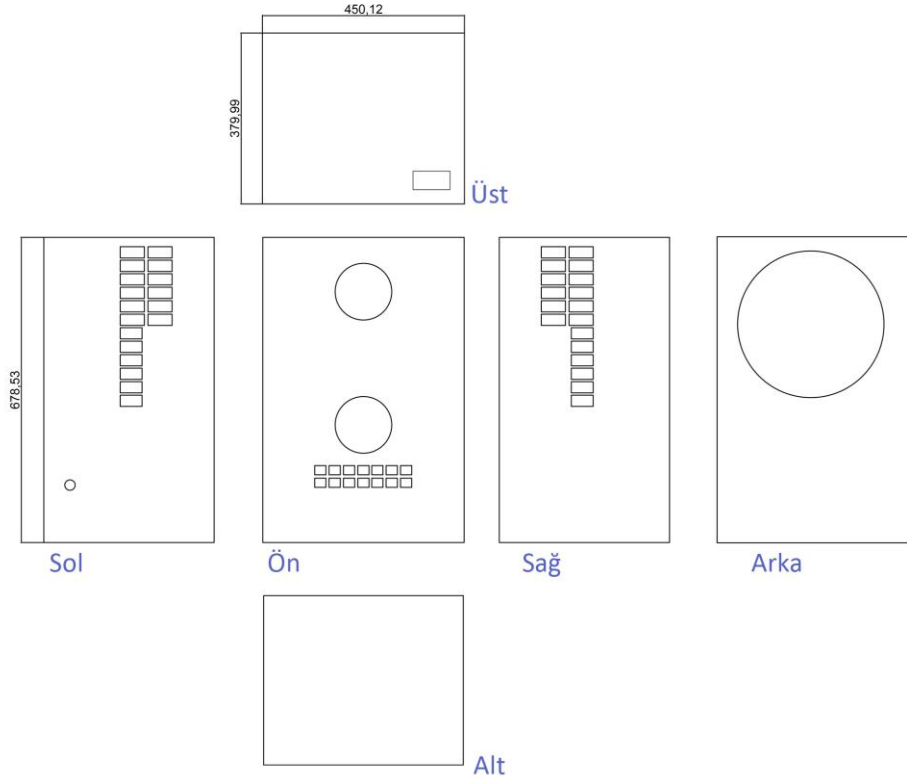
A – 2000 Teknik Çizim



Görünümler



A – 4000 Teknik Çizim



Görünümler

